

Gefährdet die ungleiche Verteilung unseres Vermögens den gesellschaftlichen Zusammenhalt?

Prof. Dr. K.-W. Hansmann

Rotary-Vortrag am 22. September 2014

(Die farbigen Graphiken habe ich mit der Programmiersprache R erstellt)

Die Daten stammen aus dem Buch von

Prof. Dr. Thomas Piketty

Capital in the 21th Century

Harvard University Press 2014

Prüfung der Daten von Piketty

- Seine Daten sind im Internet **veröffentlicht**
- Fleißarbeit: 15 Jahre Suchen in **Steuerlisten**
- Fehler der statistischen Ämter **nicht** auszuschließen
- meine **Plausibilitäts-Überprüfung** (Weltkriege, Depression) hat Piketty bestanden
- **Ergebnis**: trotz leichter Schwächen wissenschaftlich **solide** Arbeit

Einkommens-Anteil der obersten 10% am Gesamteinkommen

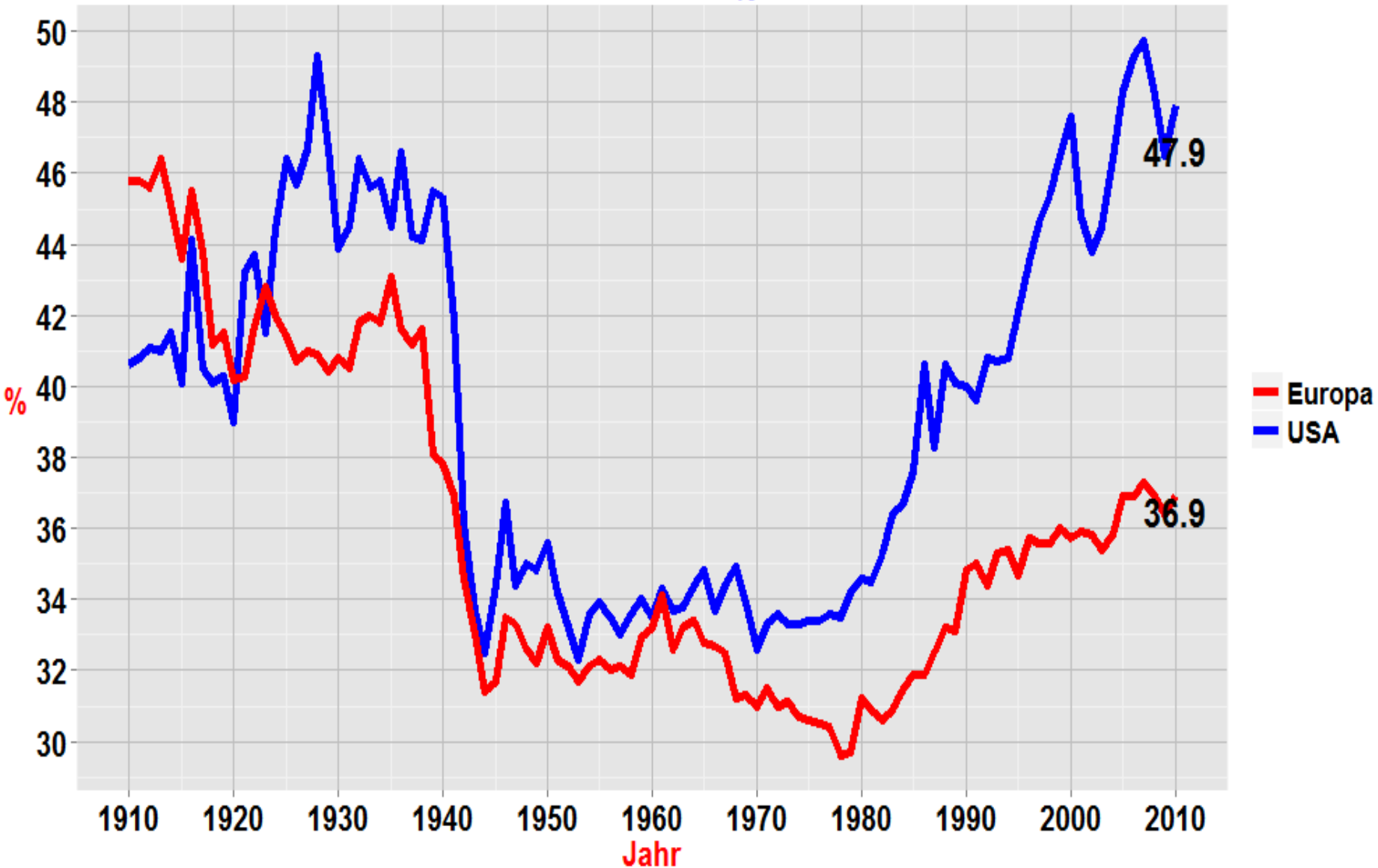
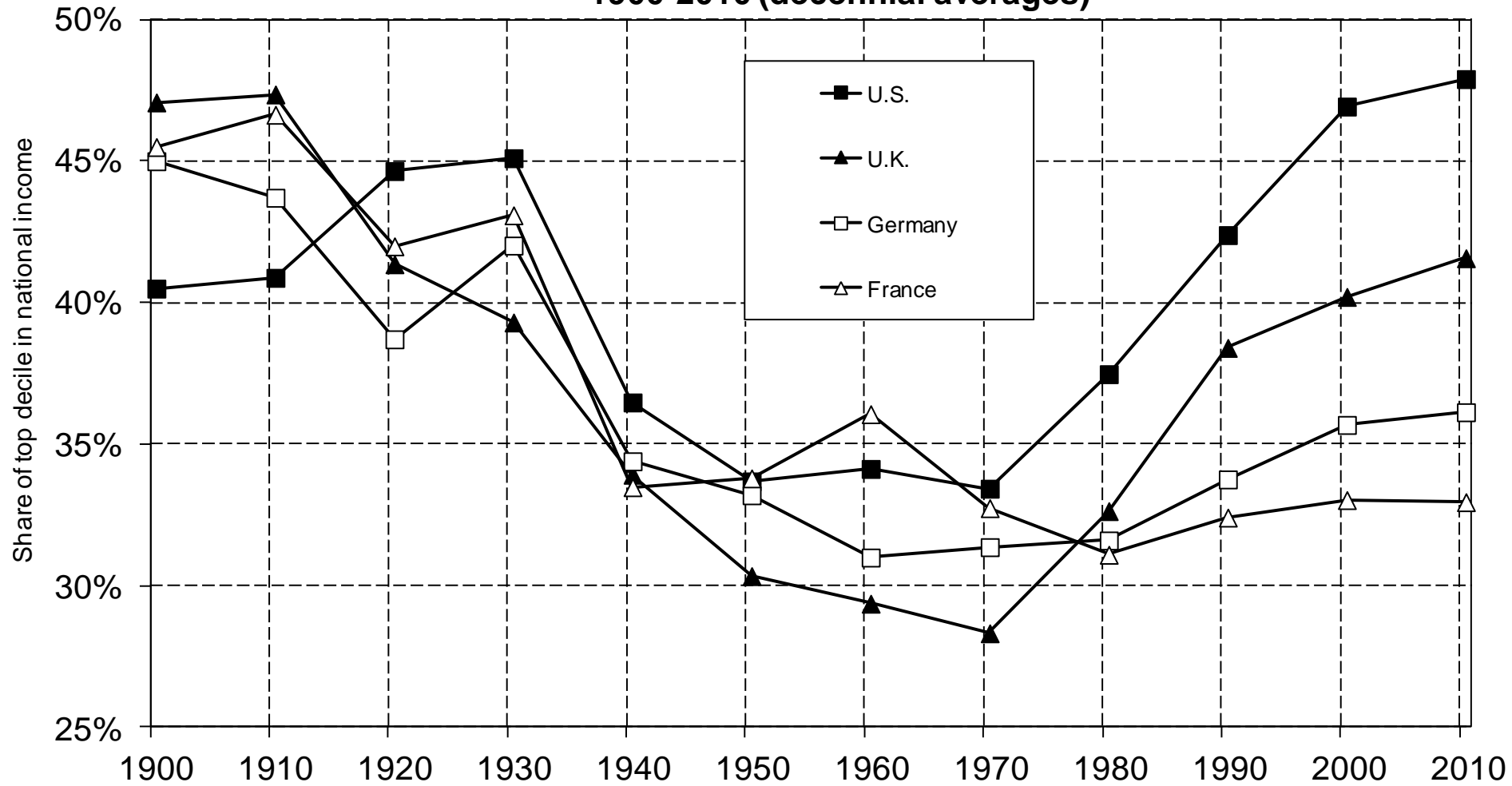


Figure S9.5. Top decile share in national income in Europe and the USA, 1900-2010 (decennial averages)



In the 1950s-1970s, the top decile share was around 30%-35% of national income in Europe as in the USA

Sources and series: see piketty.pse.ens.fr/capital21c.

Wie misst man privates Vermögen ?

- **Privates** Vermögen (Immobilien, Wertpapiere, Gold, Cash usw.) wird durch seinen **Marktwert** gemessen (eigentlich nur bei **Realisierung** richtig!).
- Um Staaten vergleichen zu können, wird das Bruttoinlandsprodukt (**BIP**) herangezogen.
- **Piketty** verwendet das Verhältnis **Vermögen zu BIP** in %.
- Entscheidend ist die **Veränderung** dieses **relativen** Vermögens im Zeitablauf.

Privatvermögen in % des Volkseinkommens

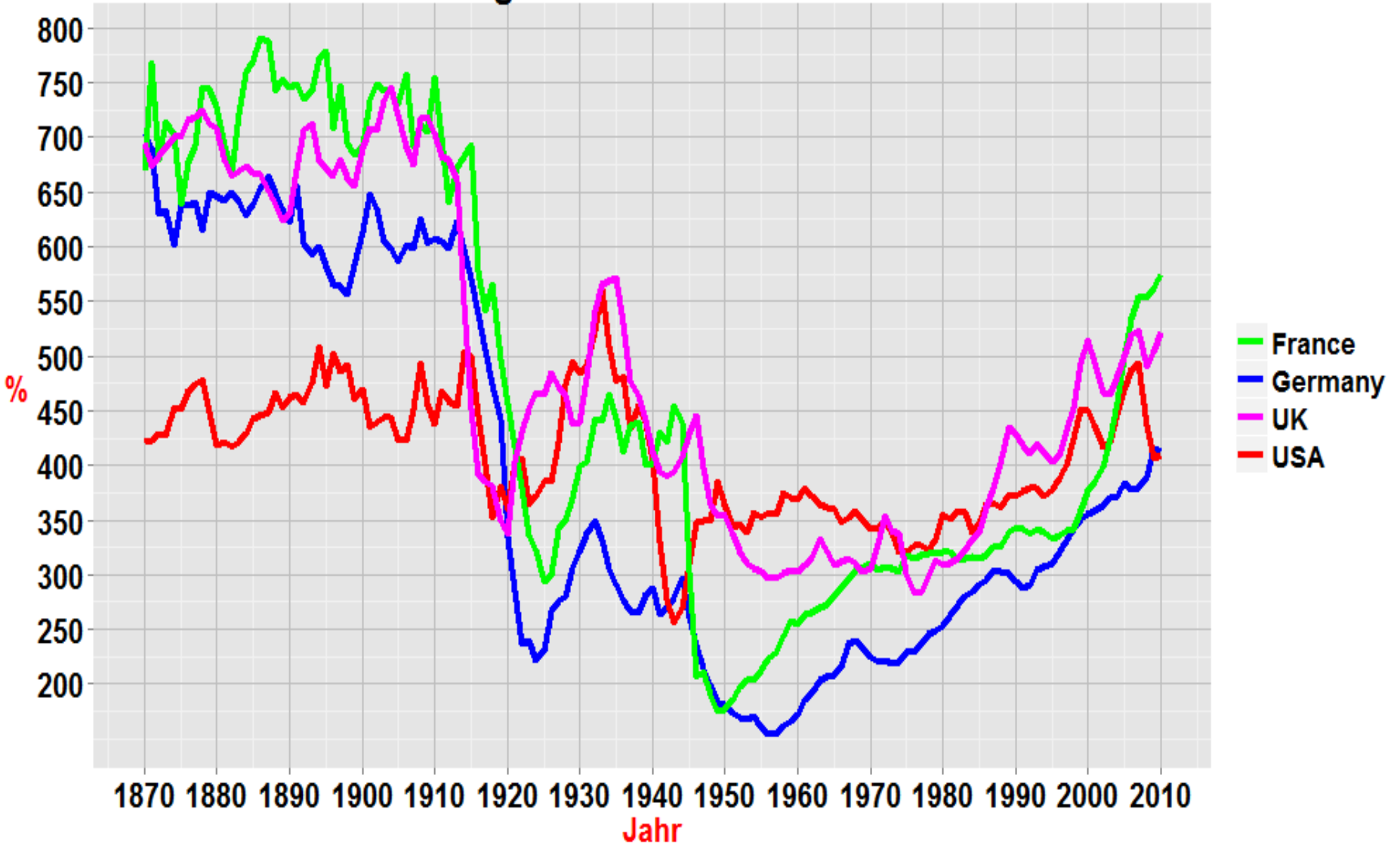
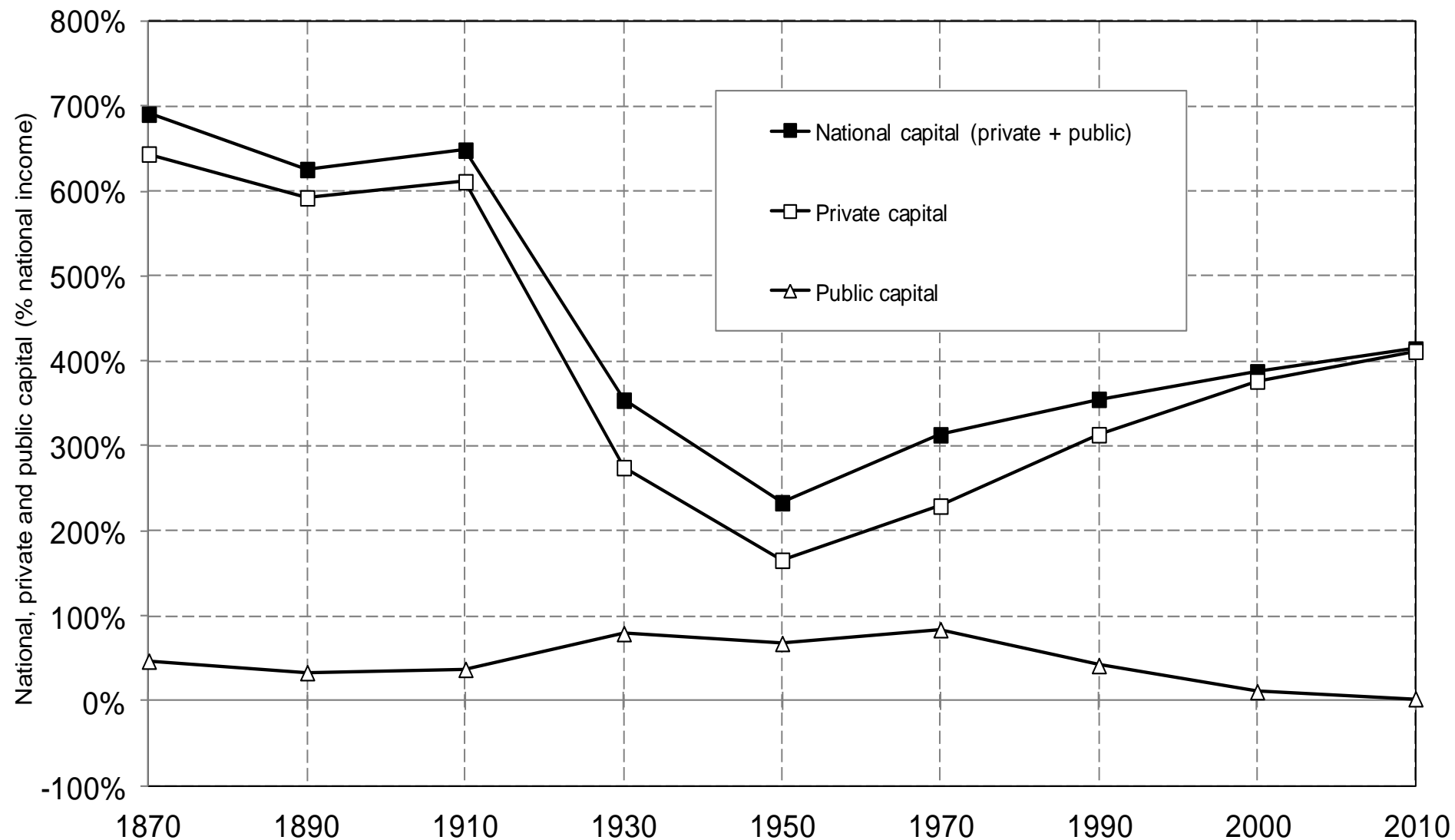


Figure 4.3. Private and public capital in Germany, 1870-2010



In 1970, public capital is worth almost 1 year of national income, versus slightly more than 2 for private capital.

Sources and series: see piketty.pse.ens.fr/capital21c

Der Versuch, die **Wachstumsrate** der **US-Wirtschaft** über die letzten 50 Jahre mit einem Regressionsmodell durch die Veränderungen

- der **Grenzsteuersätze** der Einkommensteuer
- der Einkommen der **obersten 10%** der Bevölkerung
- des **privaten** Volksvermögens

zu erklären, ist zum **Scheitern** verurteilt. **Keine** dieser Faktoren ist **signifikant** (vgl. Folie 10). Sie haben keinen Einfluss auf das Wachstum der Wirtschaft.

Lineare Regression US-Wachstumsrate

mit US-Einkommensteuersatz, Top10%Einkommen,
US-Privat-Vermögen/BIP
ab 1960

```
lm(formula = USWachstum ~ USESt + USTopY + wealth)
```

Coefficients:

	Estimate	Std. Error	t value	Pr(> t)
(Intercept)	1.591364	6.371076	0.250	0.804
USESt	0.028227	0.042101	0.670	0.506
USTopY	0.040359	0.282614	0.143	0.887
wealth	-0.004197	0.025378	-0.165	0.869

Multiple R-squared: 0.03583, Adjusted R-squared: -
0.02571

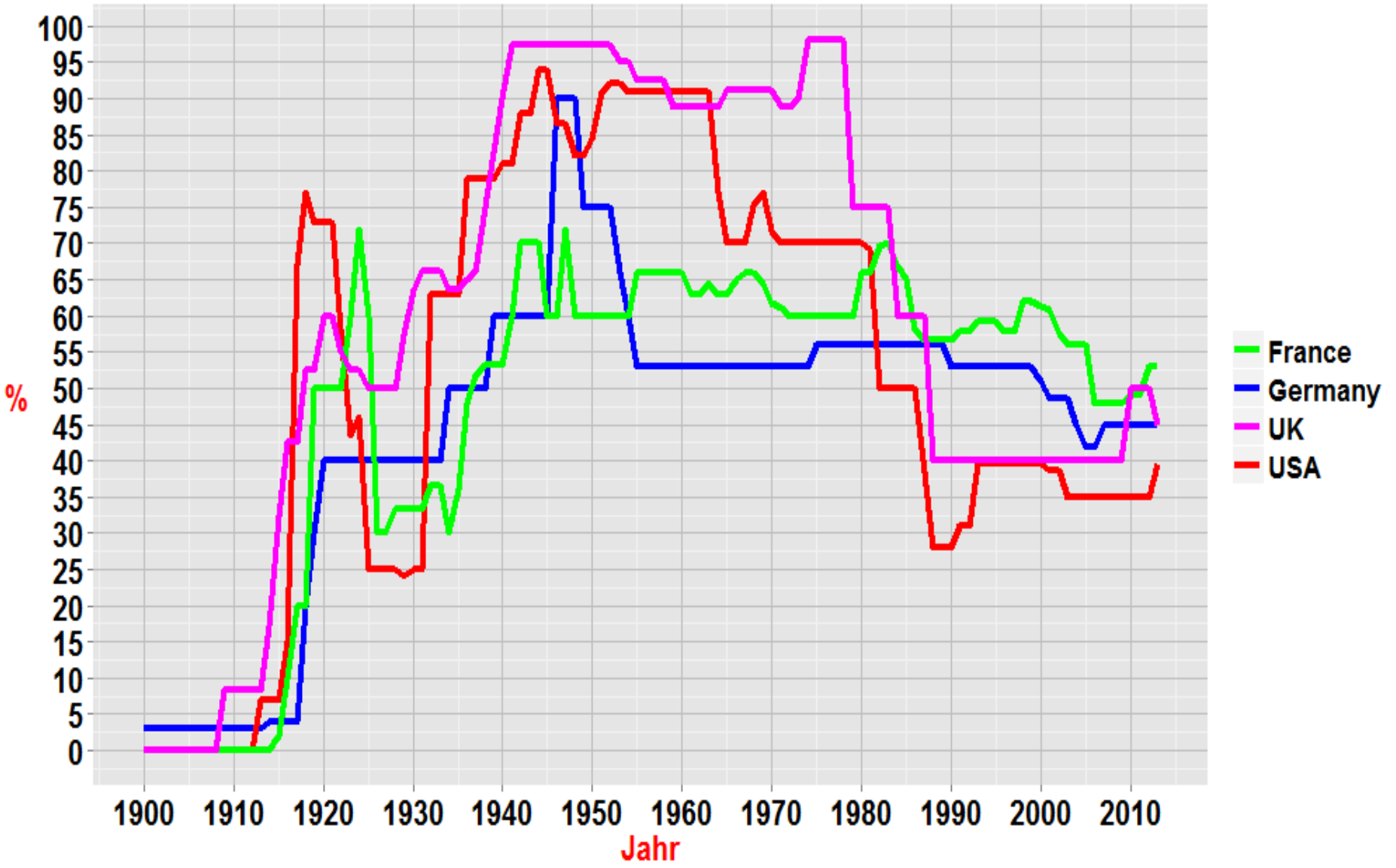
Beta	USESt	USTopY	wealth
	0.21735117	0.08779070	-0.07176539

Meine wichtigsten ökonomischen Ergebnisse mit Piketty's Daten

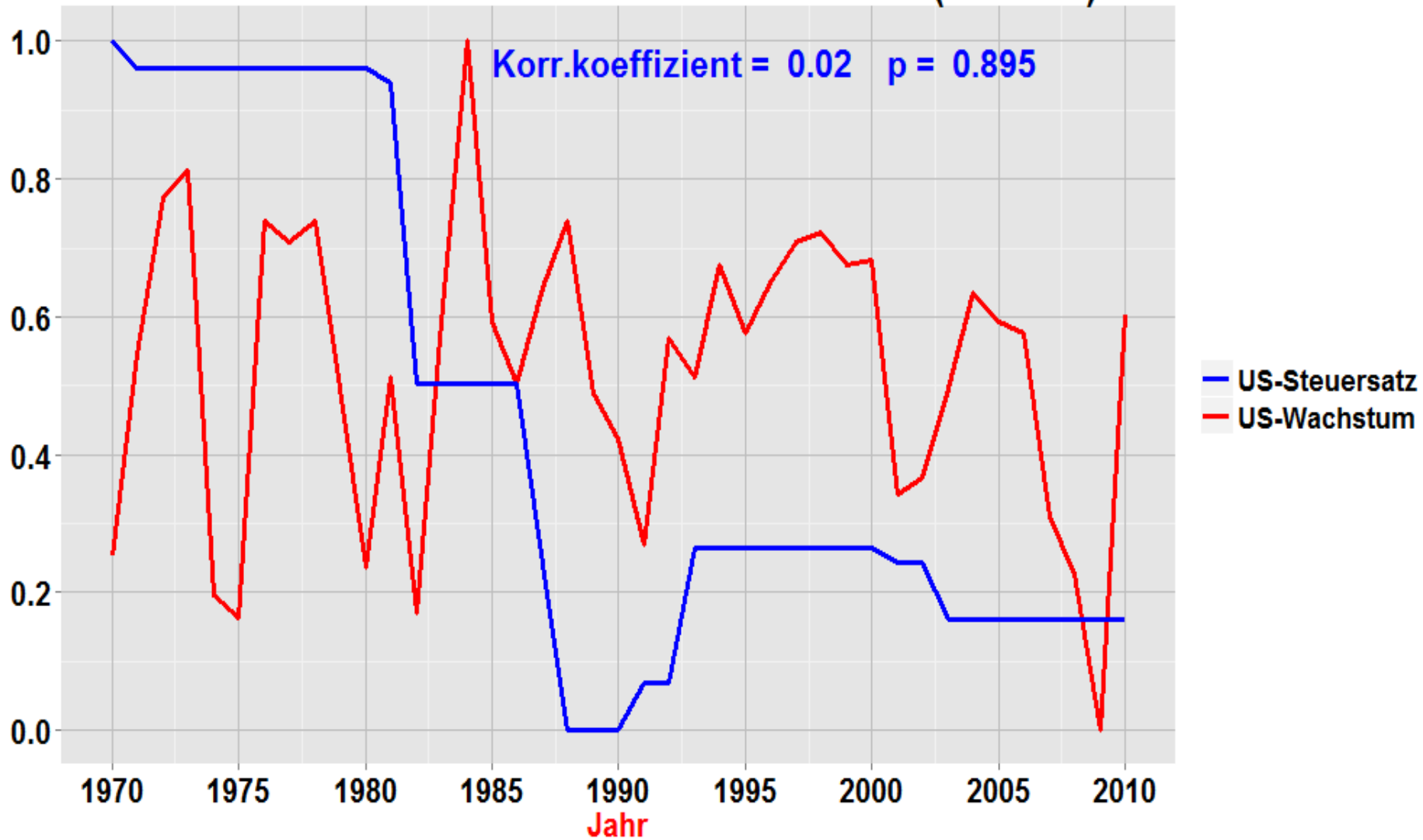
- Die **BIP-Wachstumsrate** ist durch den Anstieg der **Einkommen** der obersten 10% **nicht gestiegen**.
- Die **Steuersenkungen** und der Zuwachs des **Privatvermögens** haben das Wachstum **nicht gefördert** (visualisiert in den Folien 13 und 14).

Damit ist das Credo der Neo-Liberalen widerlegt:
"Durch **Steuersenkungen** und Vermögensbildung der Reichen **wächst** das BIP, so dass auch der **Mittelstand** und die Armen profitieren" (**Trickle-Theory** von Bush).

Grenzsteuersätze der Einkommensteuer in %



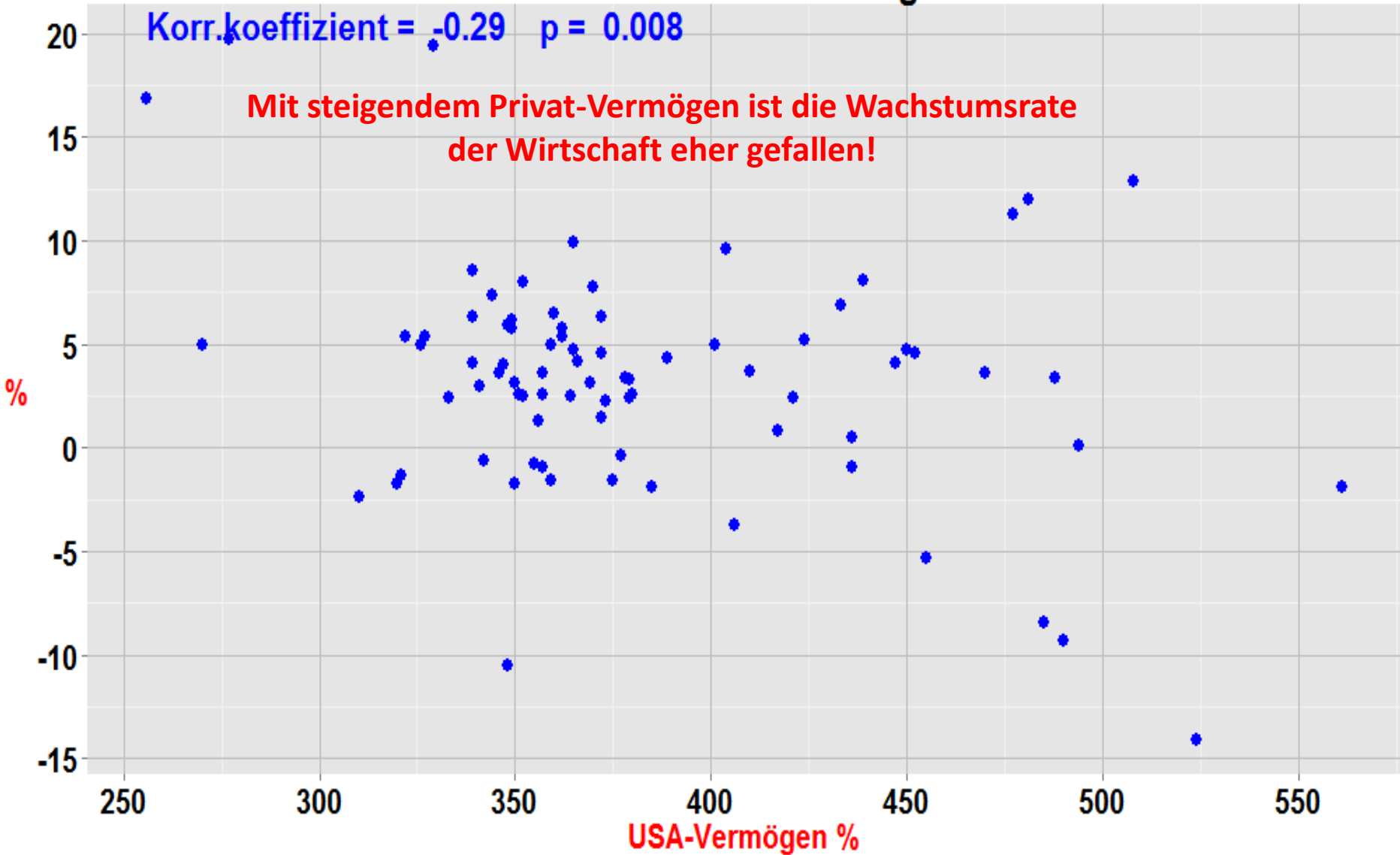
US-Wachstum und Einkommen-Grenzsteuersatz (normiert)



US-Wachstumsrate vs. USA-Vermögen $r = -0.29$

Korr.koeffizient = -0.29 $p = 0.008$

Mit steigendem Privat-Vermögen ist die Wachstumsrate der Wirtschaft eher gefallen!



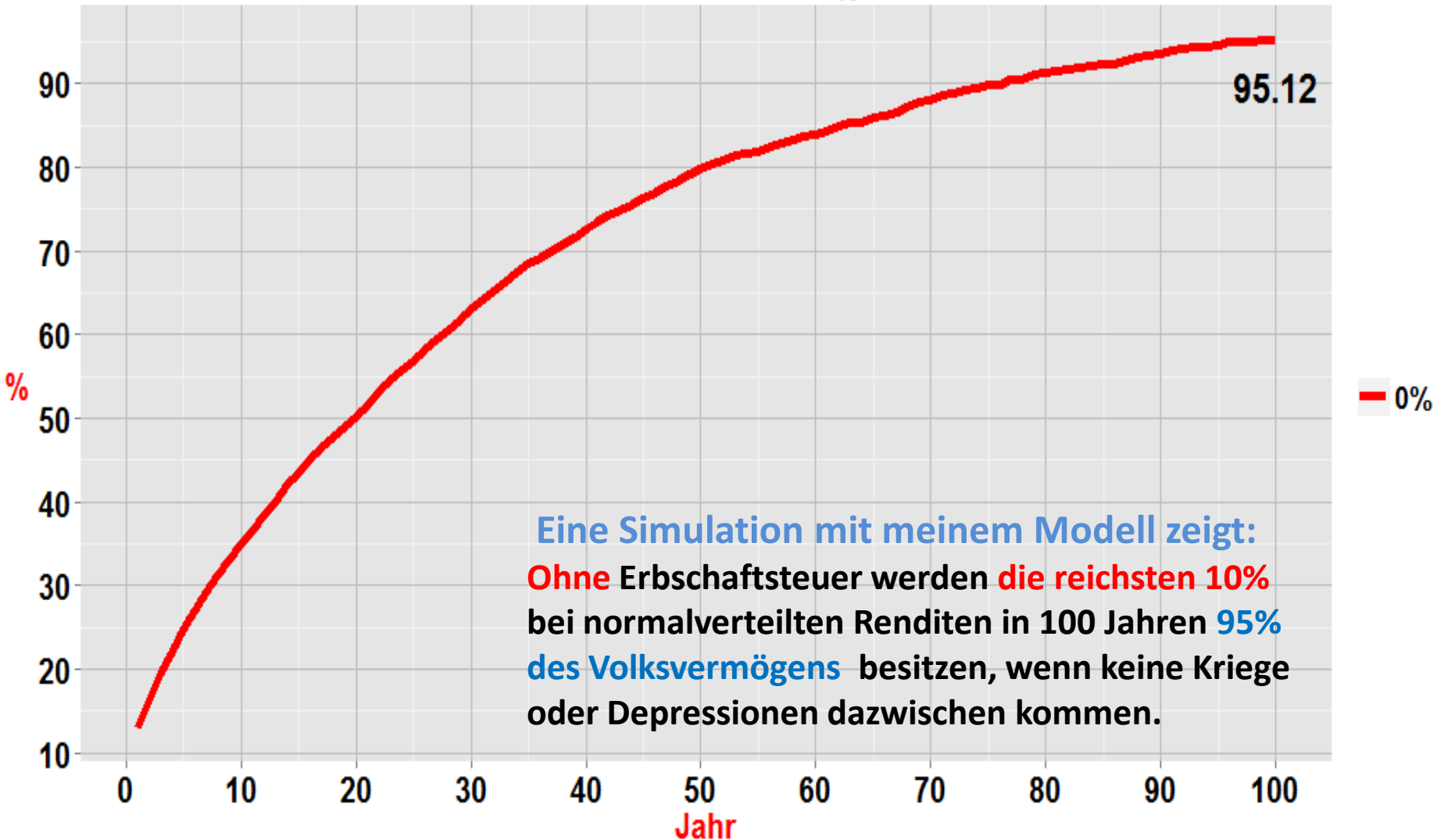
Piketty's Folgerungen aus seinen Daten

- Die **Vermögens-Akkumulationstheorie von Marx ist o.k.**
- Nur die **Weltkriege und die Krise 1930** haben das verhindert, weil das Vermögen der Reichen weitgehend **vernichtet** wurden.
- Von 1945 bis 1980 herrschte eine **geringere** Ungleichheit, die dem **Leistungsprinzip** und der **Demokratie** entspricht.
- Ab 1980 gilt der **Neo-Liberalismus** von **Milton Friedman** mit **wachsender** Ungleichheit (Reagan, Thatcher, Bush).

Ergebnis: Dramatische **Gefährdung** von **Demokratie** und gesellschaftlichem **Zusammenhalt!!!**

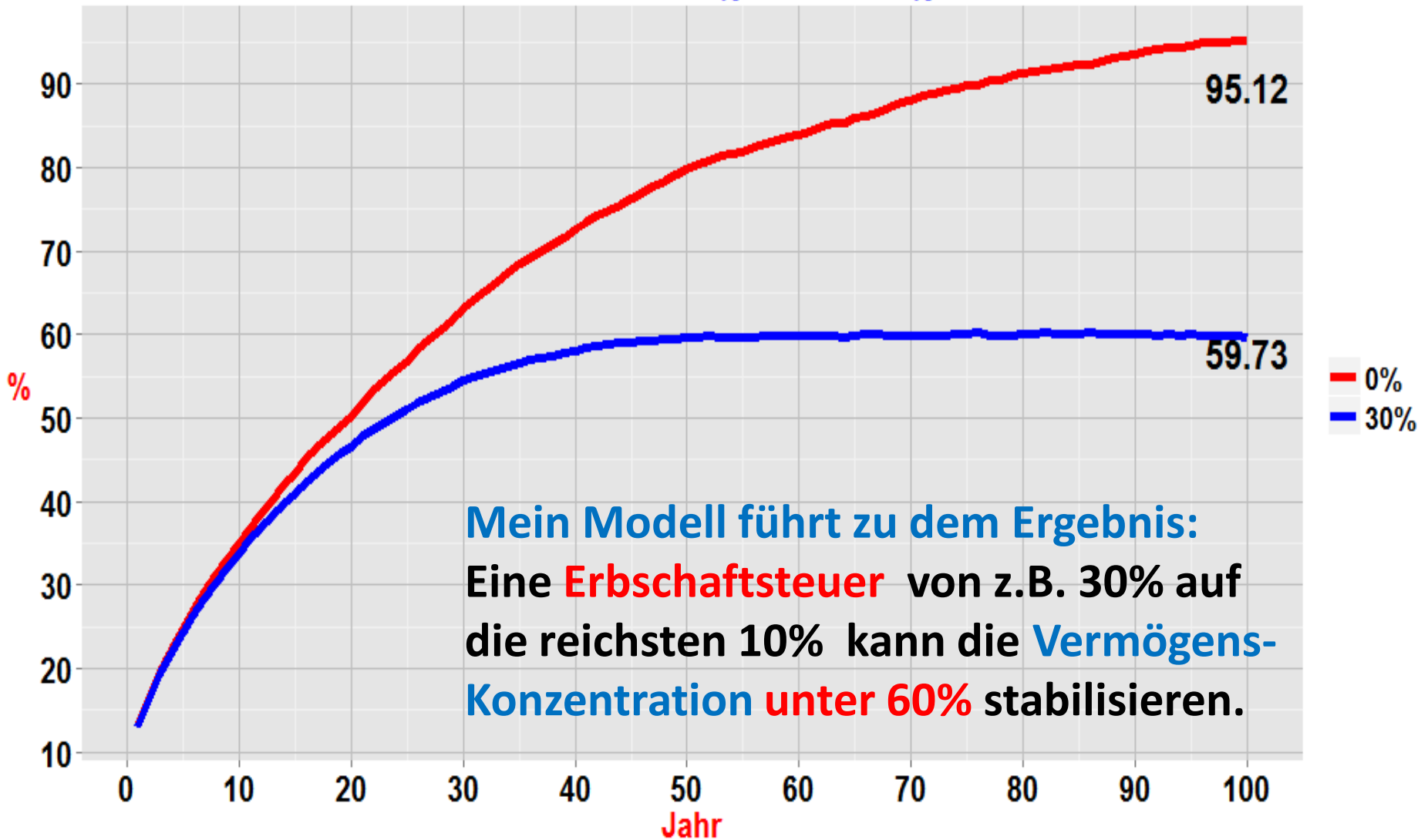
Abhilfe: **Vermögens-** und **Erbschaftsteuer stark** anheben!

Vermögenskonzentration der reichsten 10% der Bevölkerung Erbschaftsteuer 0%



Vermögenskonzentration der reichsten 10% der Bevölkerung

Erbschaftsteuer 0% versus 30%



Herzlichen Dank für Ihre

Aufmerksamkeit!